

CO₂-DOELSTELLINGEN EN RESULTAAT 2018

De wereld waarin wij werken en leven verandert snel. Alles om ons heen, van mensen tot machines, staat dag en nacht in verbinding. Total connectivity noemen wij dat. VolkerWessels Telecom ontwikkelt en realiseert communicatienetwerken en zorgt daarmee voor deze connectiviteit.

Wij geloven dat de samenleving groeit door de verbinding tussen mensen. Technologie speelt een belangrijke rol in onze levens en in onze huizen. Het maakt ons leven makkelijker en biedt enorm veel vrijheid. Om onze levenskwaliteit te behouden en te verbeteren, moeten we niet alleen naar technische uitdagingen kijken, zoals exploderend dataverbruik of het mobiele bereik in goed geïsoleerde gebouwen. Het zit hem juist in de menselijke maat en sociale kwesties waar we iedere dag mee te maken hebben: mobiliteit, veiligheid, energie, gezondheidszorg en afvalstromen.

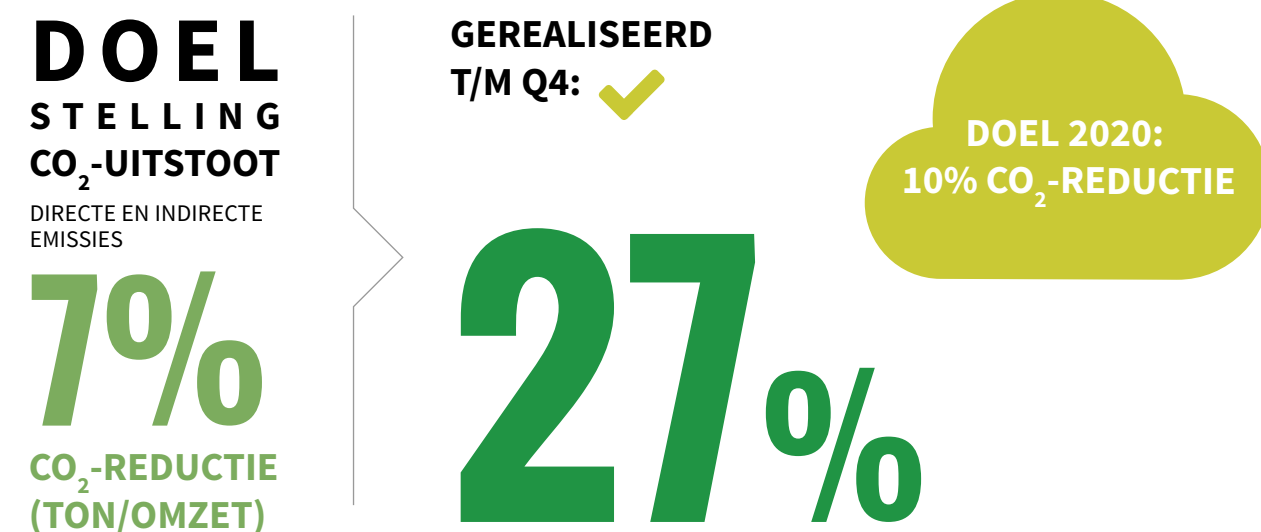
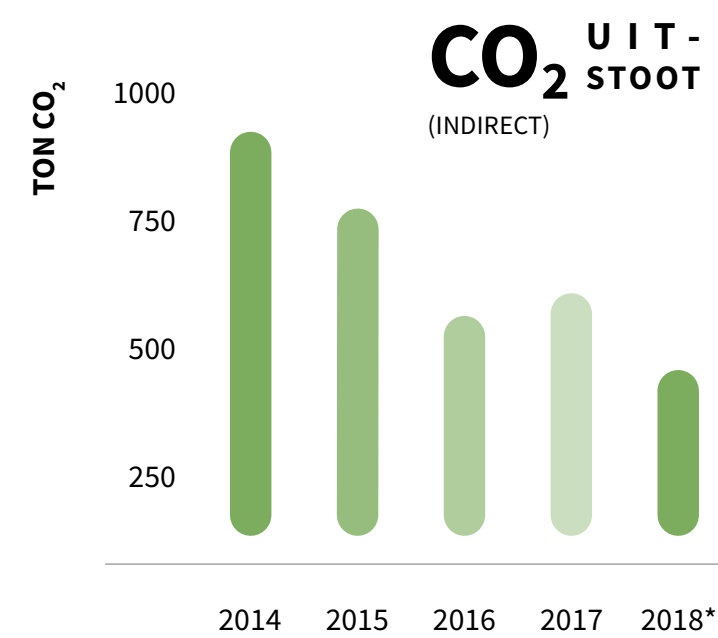
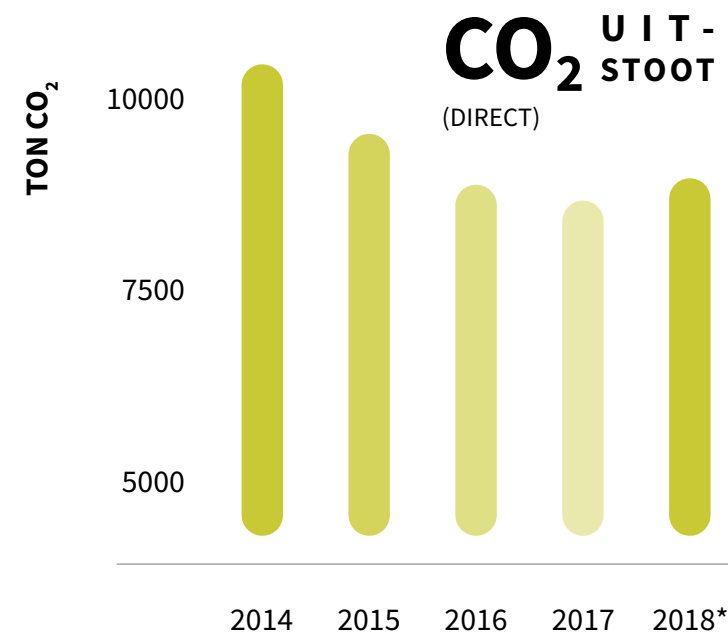
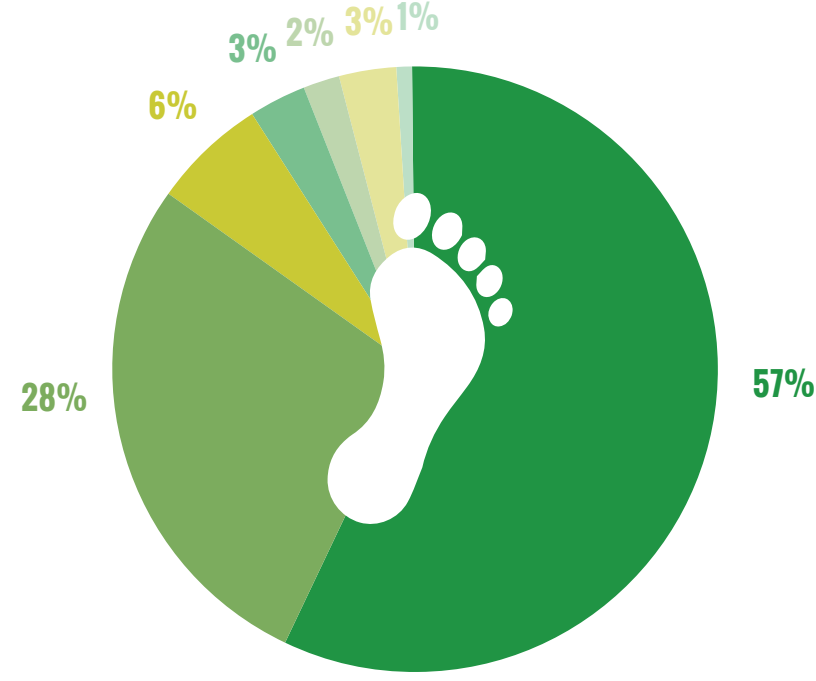
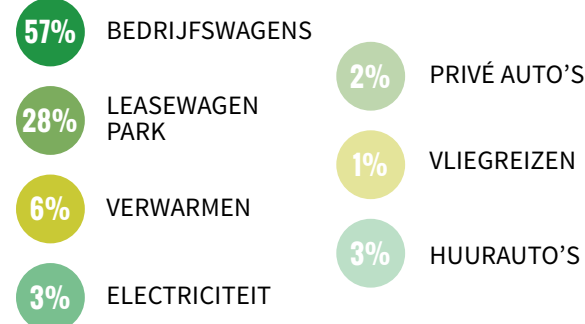
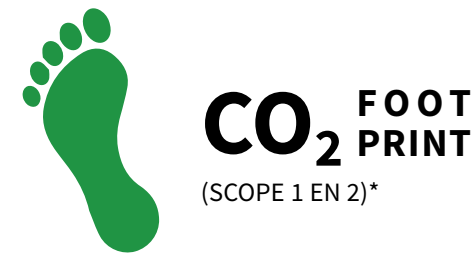
WE MAKE CONNECTIVITY GROW

De aanleg en het onderhoud van telecommunicatienetwerken heeft gevolgen voor het milieu: een continue energievraag en een druk op de natuurlijke omgeving in de vorm van risico's op bodem- en grondwaterverontreiniging, afvalproductie en verstoring van de natuur. De toename van dataverkeer zorgt voor energieverbruik omdat apparaten continu aanstaan; ook de opslag van informatie in datacenters kost veel energie. Eventuele storingen in netwerken moeten binnen korte tijd opgelost worden; wat resulteert in relatief veel rijbewegingen.

Tegelijk biedt connectiviteit in de breedste zin van het woord vanuit milieuoogpunt ook kansen. De overgang naar een meer digitale manier van werken, videoconferencing en de toename van webwinkelen, (kunnen) zorgen voor een reductie van het aantal autokilometers. De energietransitie waarbij gebruik wordt gemaakt van decentrale opwekking van duurzame energie vraagt om smart grids, wat zonder IoT-netwerken niet mogelijk zou zijn. Total connectivity faciliteert de transitie naar een duurzame samenleving.

Met betrekking tot verantwoord ondernemen streven wij naar het vergroten van levenskwaliteit en het minimaliseren van de negatieve effecten van onze activiteiten op milieu en omgeving. Daarbij focussen we op CO₂-reductie, energieverbruik en afvalmanagement.

Deze infographic geeft een beeld van de milieu-impact van VolkerWessels Telecom, onze milieudoelstellingen en de mate waarin deze behaald zijn in de rapportageperiode.



AFVALSTROMEN S A M E N * STELLING

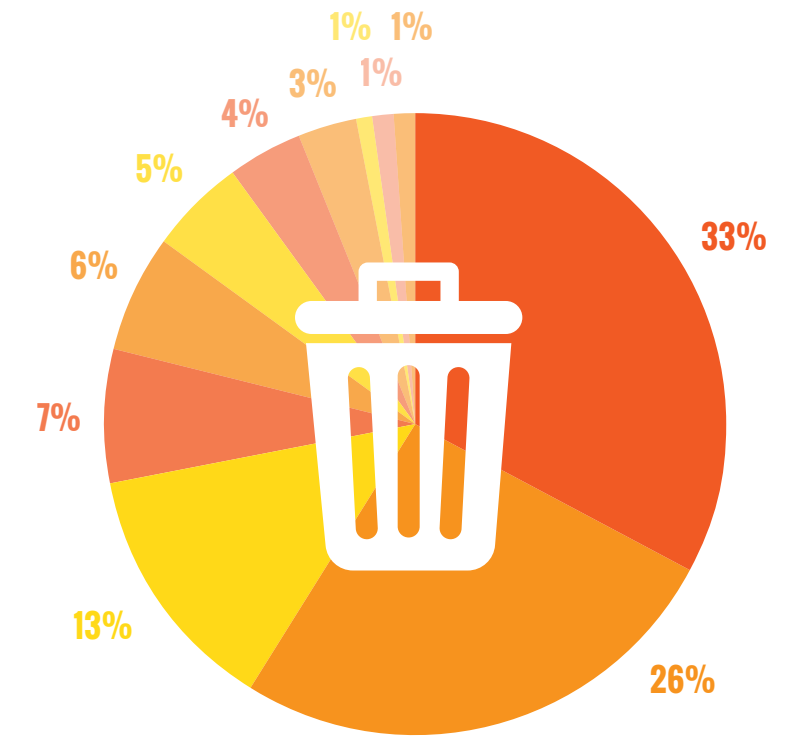
AFVAL BETER SCHEIDEN:

2014
6 SOORTEN AFVAL

2018
12 SOORTEN AFVAL



- 33% ZAND / MINERALEN
- 26% METALEN
- 13% BEDRIJFSAFVAL
- 7% KUNSTSTOF
- 6% PUIN
- 5% BOUW- EN SLOOPAFVAL
- 4% PAPIER EN KARTON
- 3% KOPER(KABEL)
- 1% HOUT
- 1% ASFALT
- 1% GEVAARLIJK AFVAL
- 0% APPARATUUR

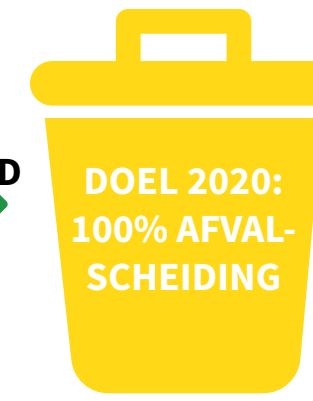


DOELSTELLING AFVALSCHEIDING

73%
= 10% MEER DAN HET % VAN 2017

GEREALISEERD T/M Q4**

75%



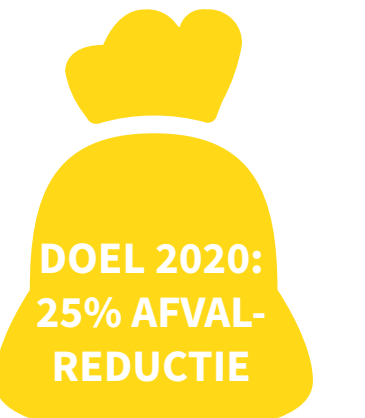
DOEL 2020: 100% AFVALSCHEIDING

DOELSTELLING AFVAL/OMZET

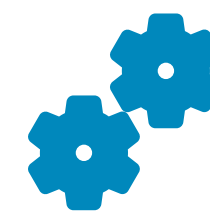
17%
MINDER AFVAL PER € OMZET

GEREALISEERD T/M Q4**

9%



DOEL 2020: 25% AFVALREDUCTIE



INITIATIEVEN

MINDER ENERGIE IN 3 STAPPEN

	DIRECTE CO ₂ -UITSTOOT	INDIRECTE CO ₂ -UITSTOOT	CO ₂ -UITSTOOT IN DE KETEN
STAP 1 MINDER Eerst vraag je je af: kan ik MINDER gebruiken?	Slim plannen van routes van monteurs Videoconferentie in-night delivery werkbussen	Licht dat automatisch uitgaat in vergaderzalen	Medewerkers van onderaannemer overnachten in regio Digitale monteur
STAP 2 DUURZAMER Lukt dat niet, kijk dan of je wel DUURZAME energie kunt gebruiken.	Hybride of elektrische auto's in leasepakket	Stroom uit windenergie in VWT- en projectvestigingen	Inkoop van materialen die minder afval opleveren
STAP 3 EFFICIËNTER En als dat ook niet kan, gebruik de energie van bronnen die op kunnen raken (aardgas, diesel) zo EFFICIËNT mogelijk.	Zuiniger lease- en bedrijfswagens Aanpassen inrichting en belading van bedrijfsbussen Aanpassen rijgedrag (Beste bestuurder, green driver challenge) Test met Ride-on in autobanden	LED-verlichting in kantoren en op werklocaties	Inzet van frees- en snijmethodes bij graafwerkzaamheden

* INFORMATIE HEeft BETREKKING OP 2015. / INCL. MAPACT EN VWT-DUITSLAND / **EXCLUSIEF VWT-DUITSLAND